

Varianta 1a - průsečná křižovatka
 Varianta 1b - průsečná křižovatka
 Varianta 1c - průsečná křižovatka


Varianta 2a - odsazená křižovatka
 Varianta 2b - odsazená křižovatka

Varianta 3a - napojení pravými oblouky
 Varianta 3b - napojení pravými oblouky

Varianta 4 - napojení pravými oblouky s možností levého odbočení z ul. Svatováclavské

Varianta 5 - okružní křižovatka

Varianta 6 - doplnění stávajícího pěšího přechodu přes sil. I/57 o světelné signalizační zařízení

<i>Zodp. projektant</i>	ING. KREUTZ M.		 <div> Havlíčkovo nábř. 38 702 00 Ostrava tel.: 597317462 udimorava@udimorava.cz kreutz.michal@udimorava.cz </div>
<i>Vypracoval</i>	ING. KREUTZ M.		
<i>Kreslil</i>	ING. KREUTZ M.		
<i>Kontrola</i>	ING. NEČAS B.		
<i>Akce :</i> STUDIE DOPRAVNÍHO ŘEŠENÍ KŘÍŽOVATKY UL. ŘÍČNÍ OKRUH, ŠMERALOVA, SVATOVÁCLAVSKÁ V KRNOVĚ			<i>Objednatel :</i> Městský úřad Krnov, Hlavní náměstí 1, 794 01 Krnov
<i>Příloha :</i> IDEOVÉ VARIANTY NÁVRHU			<i>Datum</i> : prosinec 2014
			<i>Měřítko</i> : -
			<i>Stupeň</i> : studie
			<i>Archivní číslo</i> : 103/2014
			Číslo výkresu <div>B.3</div>

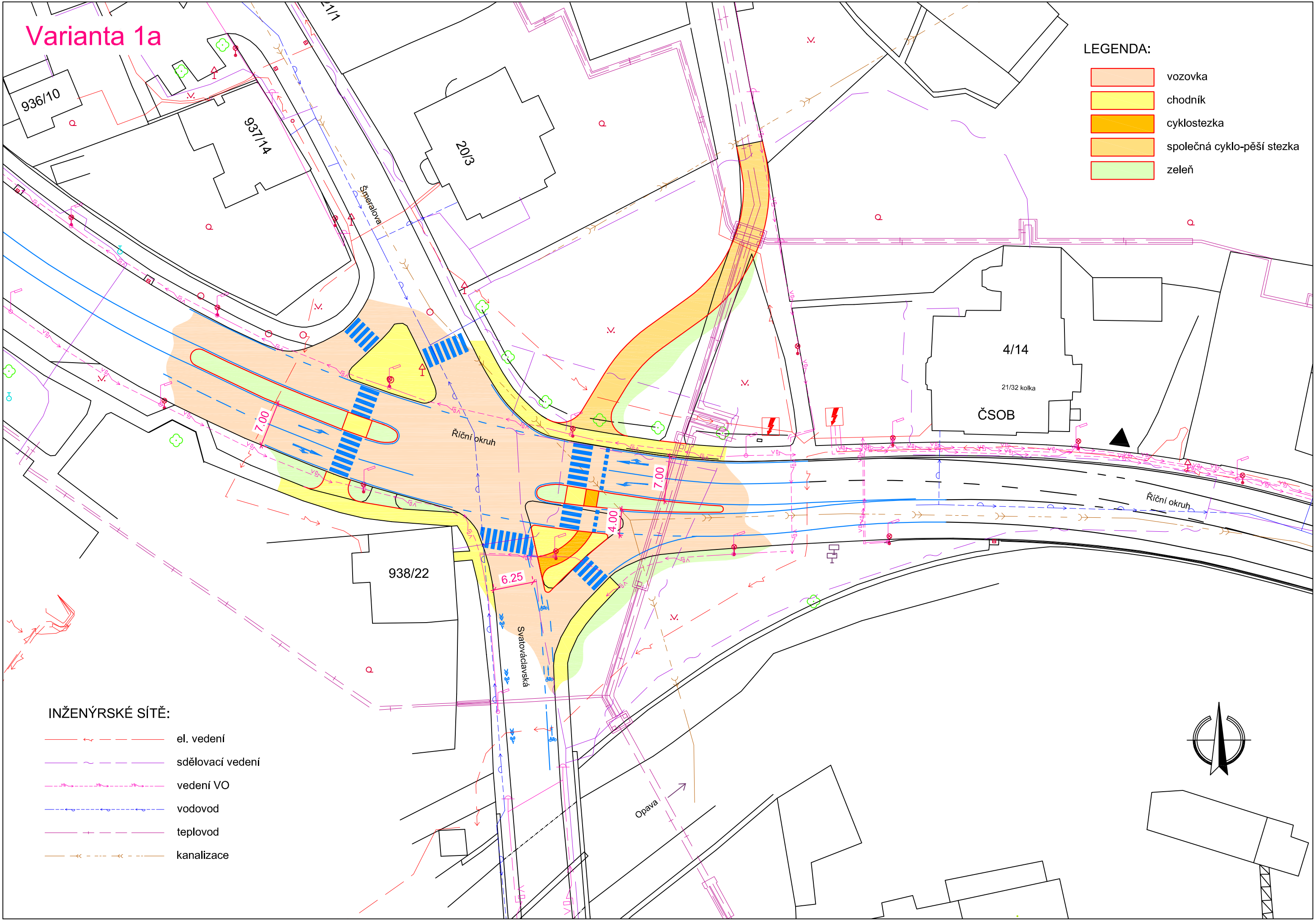
Varianta 1a

LEGENDA:

[orange box]	vozovka
[yellow box]	chodník
[dark orange box]	cyklostezka
[light orange box]	společná cyklo-pěší stezka
[green box]	zelen

INŽENÝRSKÉ SÍŤ:

[red dashed line]	el. vedení
[purple dashed line]	sdělovací vedení
[pink dashed line]	vedení VO
[blue dashed line]	vodovod
[magenta dashed line]	teplovod
[brown dashed line]	kanalizace



Varianta 1b

- LEGENDA:
- vozovka
 - chodník
 - cyklostezka
 - společná cyklo-pěší stezka
 - chodníkový přejezd
 - zeleň

INŽENÝRSKÉ SÍTĚ:

- el. vedení
- sdělovací vedení
- vedení VO
- vodovod
- teplovod
- kanalizace

úprava stávajícího VDZ pro zlepšení
podmínek vozidel odbočujících do a z
areálu ČSOB



Varianta 1c

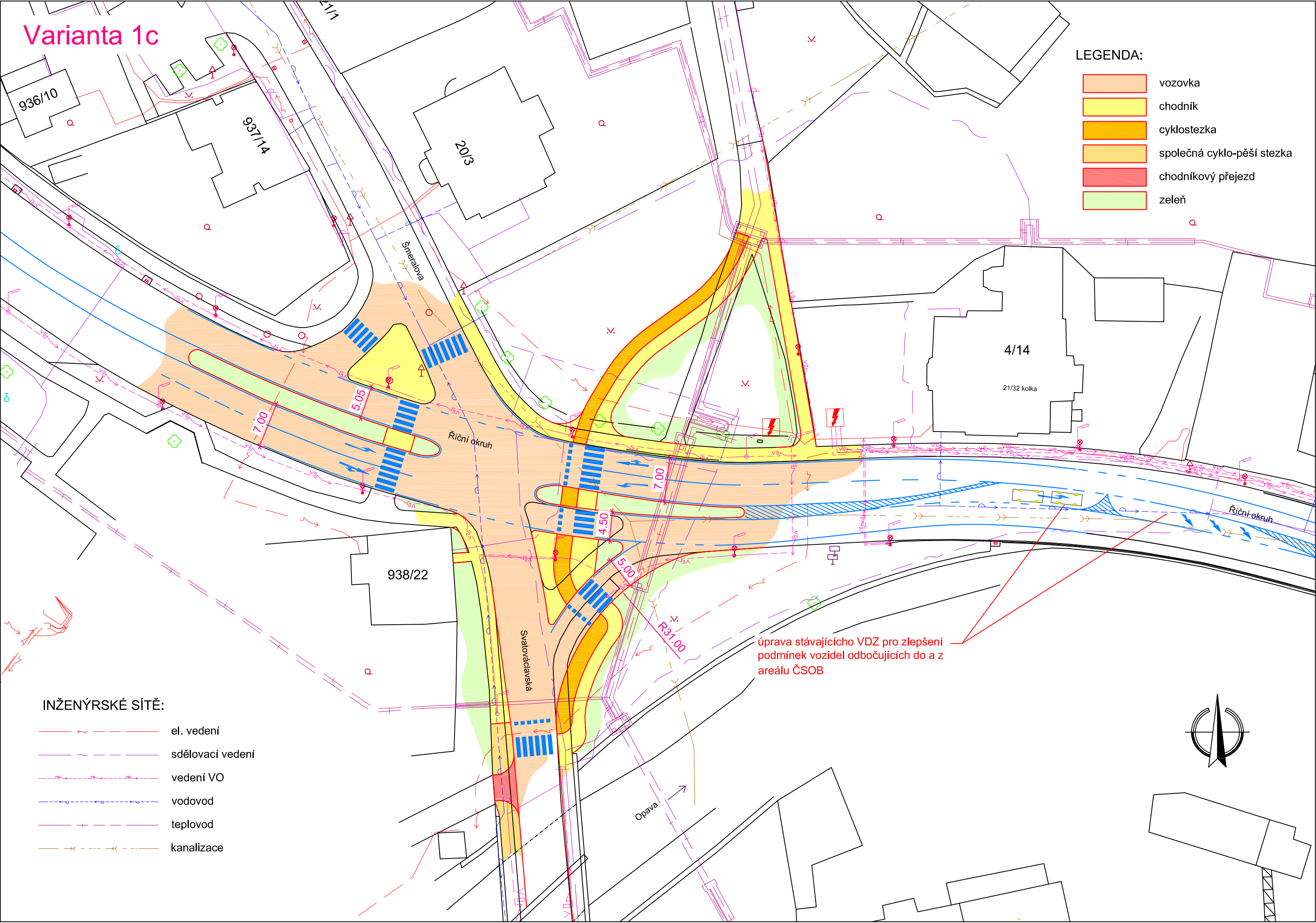
LEGENDA:

[orange box]	vozovka
[yellow box]	chodník
[dark orange box]	cyklostezka
[light orange box]	společná cyklo-pěší stezka
[red box]	chodníkový přejezd
[green box]	zeleň

INŽENÝRSKÉ SÍTĚ:

[red dashed line with arrow]	el. vedení
[purple dashed line with arrow]	sdělovací vedení
[pink dashed line with arrow]	vedení VO
[blue dashed line with arrow]	vodovod
[brown dashed line with arrow]	teplovod
[orange dashed line with arrow]	kanalizace

úprava stávajícího VDZ pro zlepšení
podmínek vozidel odbočujících do a z
areálu ČSOB



Varianta 2a

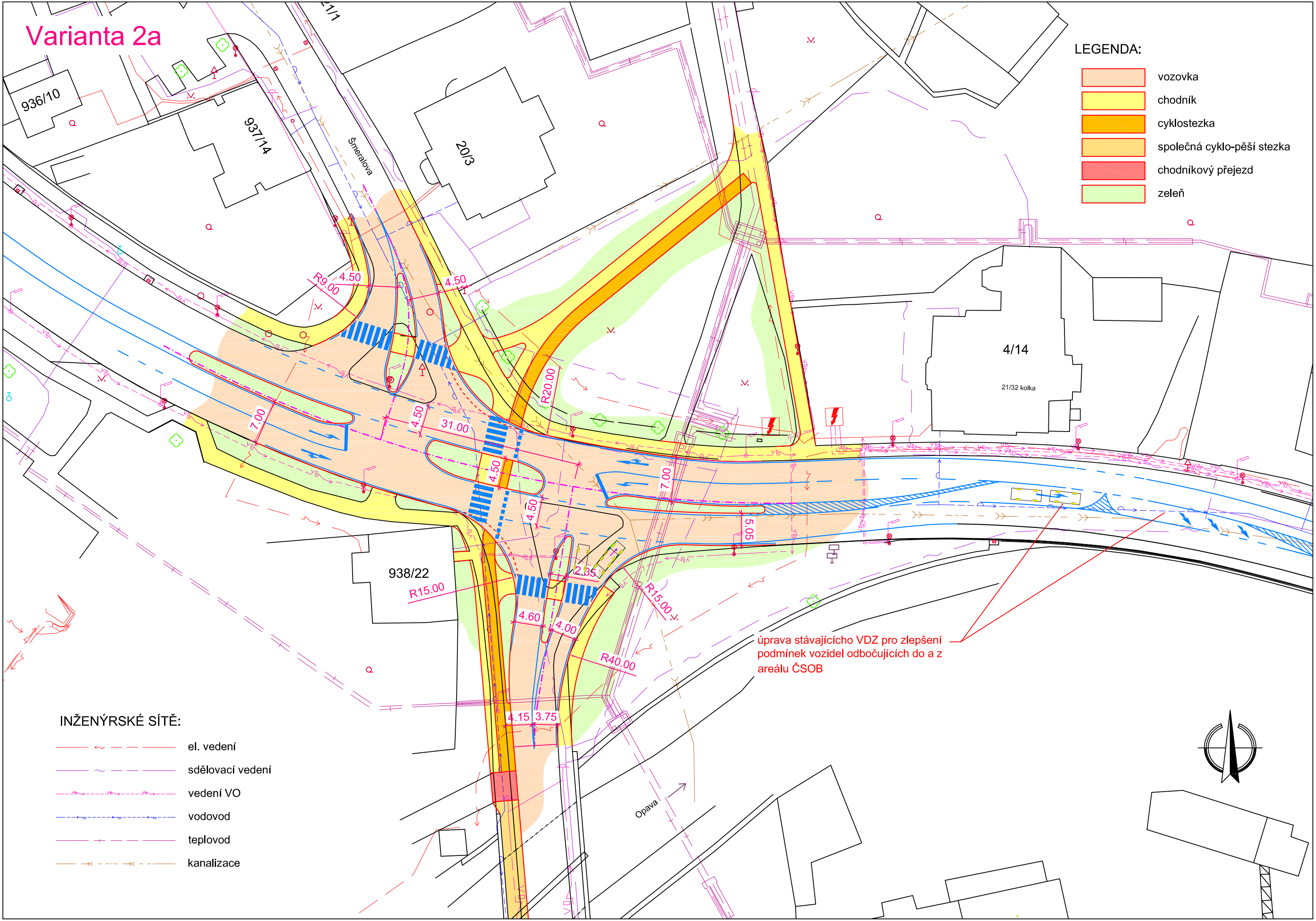
LEGENDA:

[orange box]	vozovka
[yellow box]	chodník
[dark orange box]	cyklostezka
[light orange box]	společná cyklo-pěší stezka
[red box]	chodníkový přejezd
[green box]	zeleň

INŽENÝRSKÉ SÍTĚ:

[red dashed line]	el. vedení
[purple dashed line]	sdělovací vedení
[pink dashed line]	vedení VO
[blue dashed line]	vodovod
[green dashed line]	teplovod
[brown dashed line]	kanalizace

úprava stávajícího VDZ pro zlepšení podmínek vozidel odbočujících do a z areálu ČSOB



Varianta 2b

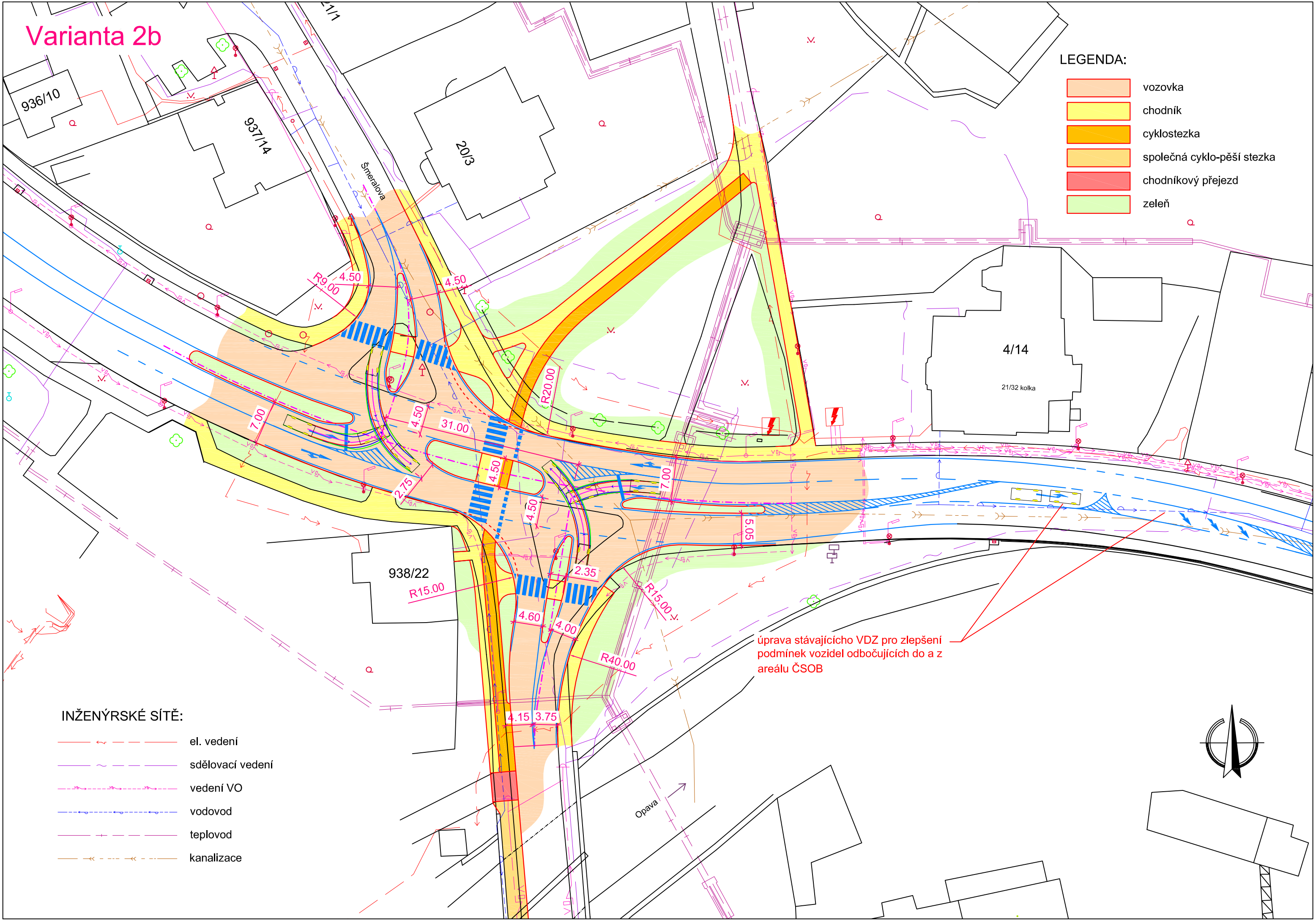
LEGENDA:

- vozovka
- chodník
- cyklostezka
- společná cyklo-pěší stezka
- chodníkový přejezd
- zeleň

INŽENÝRSKÉ SÍTĚ:

- el. vedení
- sdělovací vedení
- vedení VO
- vodovod
- teplovod
- kanalizace

úprava stávajícího VDZ pro zlepšení podmínek vozidel odbočujících do a z areálu ČSOB



Varianta 3a

LEGENDA:

vozovka

chodník

cyklostezka

společná cyklo-pěší stezka

chodníkový přejezd

zeleň

INŽENÝRSKÉ SÍŤ:

el. vedení

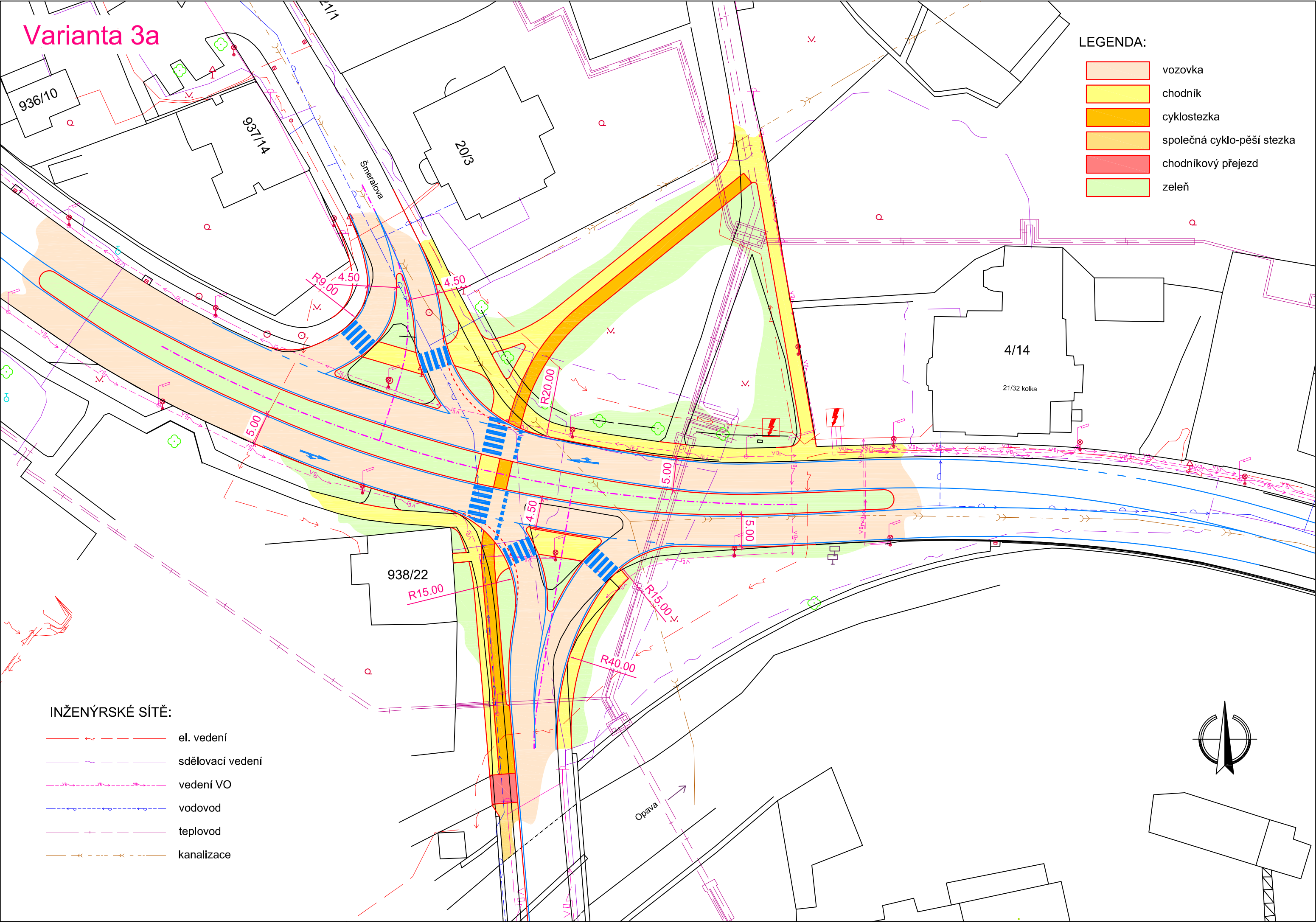
sdělovací vedení

vedení VO

vodovod

teplovod

kanalizace



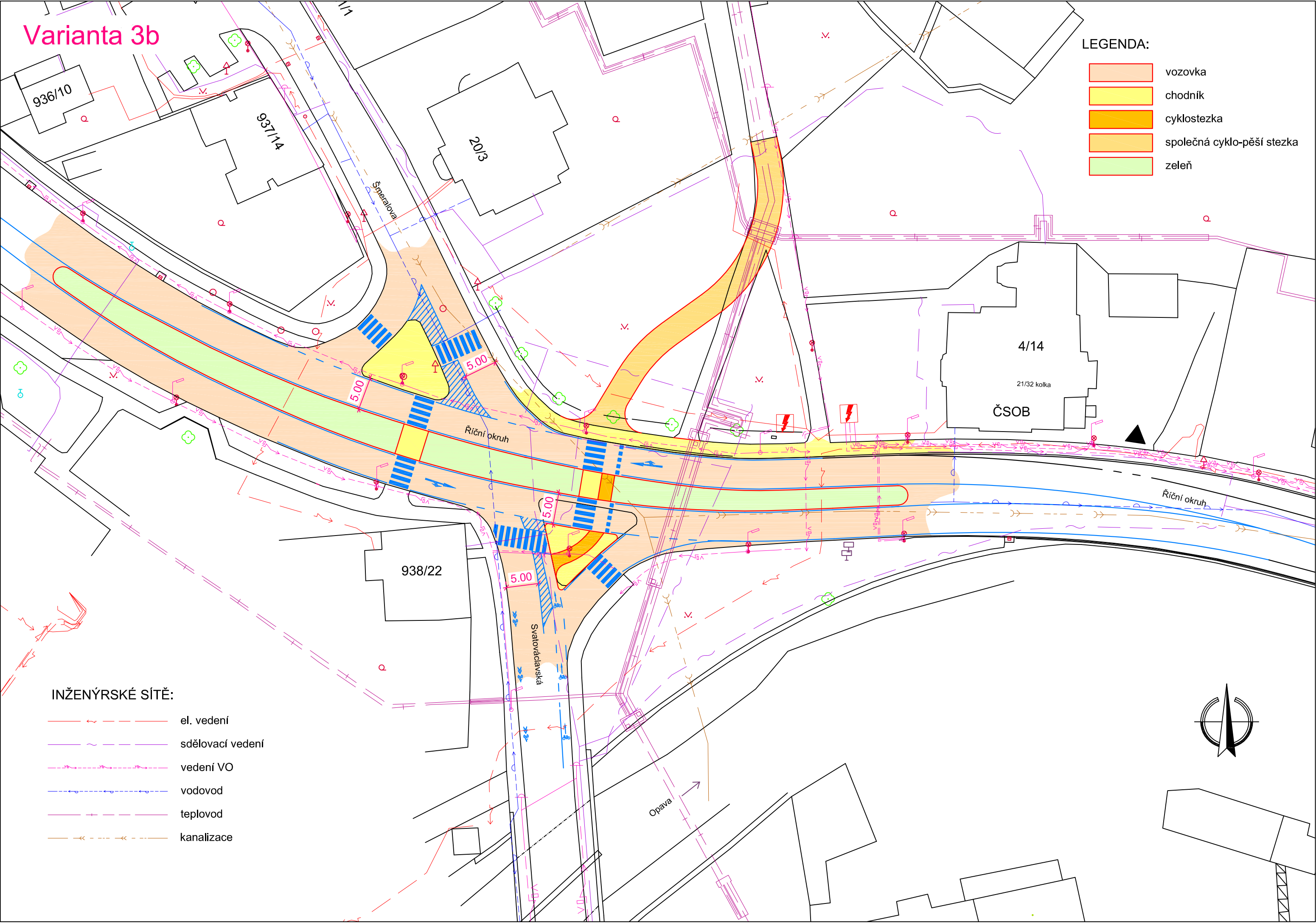
Varianta 3b

LEGENDA:

[light orange box]	vozovka
[yellow box]	chodník
[orange box]	cyklostezka
[light orange box]	společná cyklo-pěší stezka
[light green box]	zeleň

INŽENÝRSKÉ SÍTĚ:

[red dashed line with arrow]	el. vedení
[purple dashed line with arrow]	sdělovací vedení
[magenta dashed line with arrow]	vedení VO
[blue dashed line with arrow]	vodovod
[pink dashed line with arrow]	teplovod
[brown dashed line with arrow]	kanalizace



Varianta 4

LEGENDA:

vozovka

chodník

cyklostezka

společná cyklo-pěší stezka

chodníkový přejezd

zeleň

INŽENÝRSKÉ SÍŤ:

- el. vedení

sdělovací vedení

vedení VO

vodovod

teplovod

kanalizace



Varianta 5

LEGENDA:

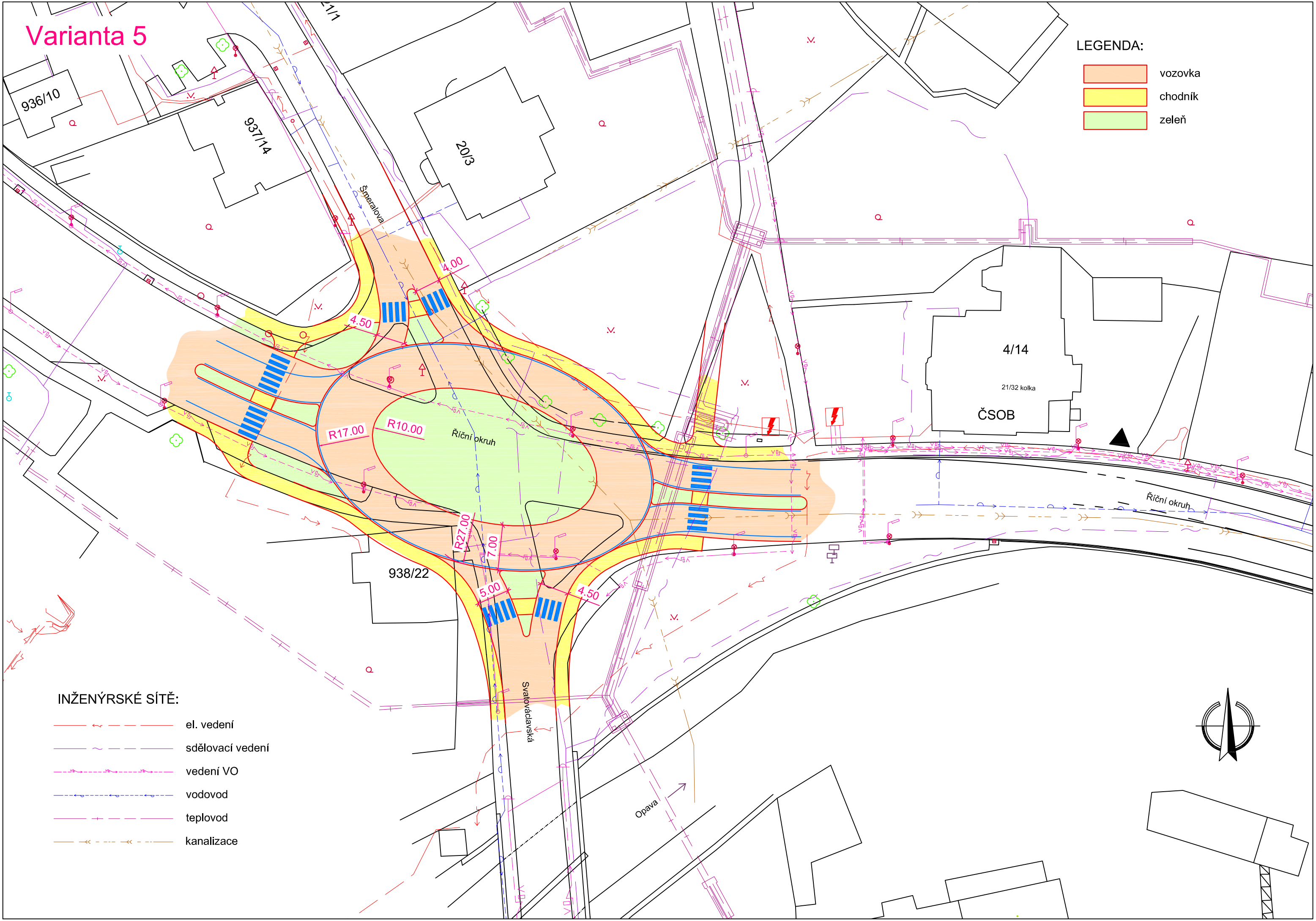
vozovka

chodník

zeleň

INŽENÝRSKÉ SÍTĚ:

- el. vedení
- sdělovací vedení
- vedení VO
- vodovod
- teplovod
- kanalizace



Varianta 6

LEGENDA:

zrušení stávajícího pěšího přechodu

doplnění stávajícího pěšího přechodu
SSZ

INŽENÝRSKÉ SÍTĚ:

-
-

